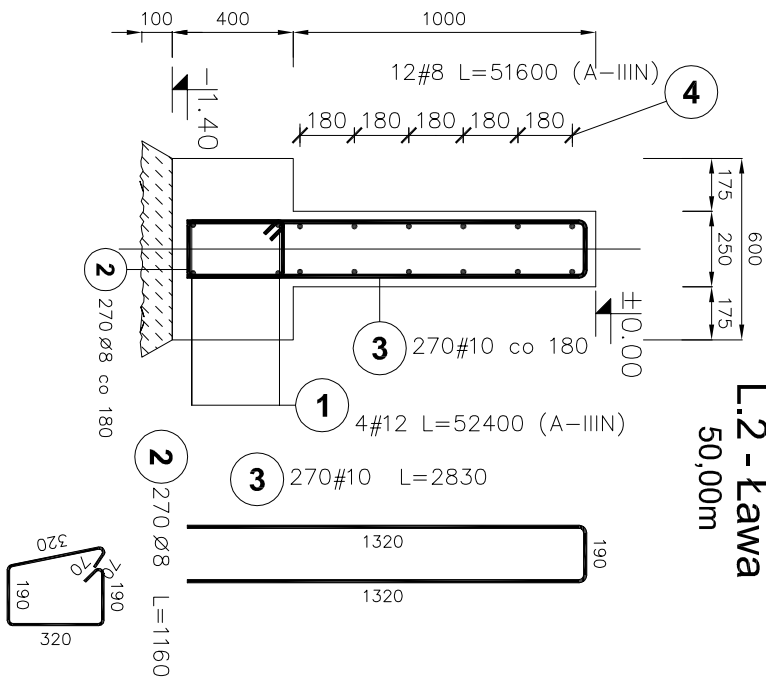
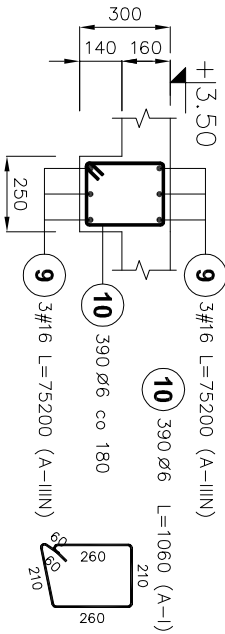


L.2 - ława
50,00m



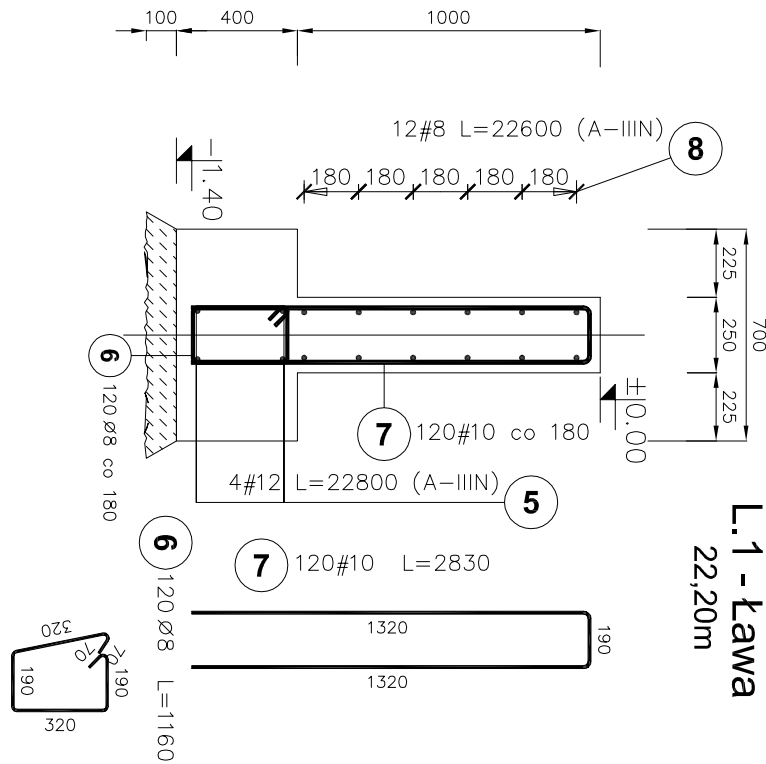
L.2 – ława									
Poz.	Stal		Długość (mm)	Liczba			Długość łączna (m)		
	Ø	#		w elementach	elementów	ogółem	A-I Ø 8	A-IIIIN # 8 # 10 # 12	
1		12	52400	4	1	4			209,60
2	8		1160	270	1	270	313,20		
3		10	2830	270	1	270		764,10	
4		8	51600	12	1	12		619,20	
Długość wg średnic (m)						313,20	619,20	764,10	209,60
Masa 1 m pręta (kg/m)						0,40	0,40	0,62	0,89
Masa łączna wg średnic (kg)						123,71	244,58	471,45	186,12
Masa łączna wg gatunku stali (kg)									
Ogółem (kg)						123,71		902,16	
									1025,87

W.1.1 - Wieniec - 70,40m



W.1.1								
Poz.	Stal		Długość (mm)	Liczba		Długość łączna (m)		
	Ø	#		w elementach	elementów	ogółem	A-I	A-IIIN
							Ø 6	# 16
	A-I	A-IIIN						
9		16	75200	6	1	6		451,20
10	6		1060	390	1	390		
Długość wg średnic (m)								
Masa 1 m pręta (kg/m)			413,40 451,20					
			0,22 1,58					
Masa łączna wg średnic (kg)			91,77 712,90					
Masa łączna wg gotunku stali (kg)			91,77 712,90					
Ogółem (kg)			804,67					

L.1 - ława
22,20m



L.1 – ława									
Poz.	Stal		Długość (mm)	Liczba			Długość łączna (m)		
	Ø	#		w elementach	elementów	ogółem	A-I Ø 8	# 8	A-IIIIN # 10 # 12
	A-I	A-IIIIN							
5		12	22800	4	1	4			91,20
6	8		1160	120	1	120	139,20		
7		10	2830	120	1	120		339,60	
8		8	22600	12	1	12		271,20	
Długość wg średnic (m)									
			139,20	271,20	339,60	91,20			
Masa 1 m pręta (kg/m)						0,40	0,40	0,62	0,89
Masa łączna wg średnic (kg)						54,98	107,12	209,53	80,99
Masa łączna wg gatunku stali (kg)						54,98		397,64	
Ogółem (kg)									452,63

UWAGI:

1. Rozpatrywać łącznie ze wszystkimi projektami branżowymi
2. Poziom ±0,00 wg projektu branży architektonicznej
3. Elementy betonowe poniżej poziomu terenu izolować poprzez malowanie (warstwa podkładowa, właściwa warstwa zabezpieczająca)
4. Wymiary w mm, o ile nie podano inaczej

BETON – C20/25 (B25)
STAL # – A-IIIN (Bst500)
STAL Ø – A-I (St3S)

JEDNOSTKA PROJEKTOWA:				Imię i nazwisko		Nr uprawnień		Podpis	
<div><div><div></div><div>ANPAS</div><div>PROJEKT KONSTRUKCJI BUDOWLANYCH</div><div>ANDRZEJ PASTERNAK</div><div>ul. Pusa 15, 28-100 Busko Zdrój</div><div>+48 505 559 199, e-mail: biuro@anpas.pl</div></div></div>				Projektant:		mgr inż. Andrzej Pasternak		KL-110/97	
Sprowadzi:									
Inwestor:				Lokalizacja:					
Gmina Pinczów				Nr ewid. dz. 26 / 21					
ul. 3 Maja 10				ul. Polaków 26					
28-400 Pinczów				28-400 Pinczów					
Nazwa obiektu budowlanego:				Projekt Nr:		Branża:		Faza opracowania	
Budowa boiska piłkarskiego oraz boiska wielofunkcyjnego wraz z zapięciem sanitarnym – szatniowym w ramach programu budowy kompleksów sportowych "Orlik" edycja 2024				84/26		Konstrukcja		Projekt Techniczny	
				Symbol opracowania:		Skala:		Rysunek Nr:	
TREŚĆ RYSUNKU				Data:		1:25		K.03	
L.1, L.2 – ławy. W.1.1 – wieniec				01.2026					