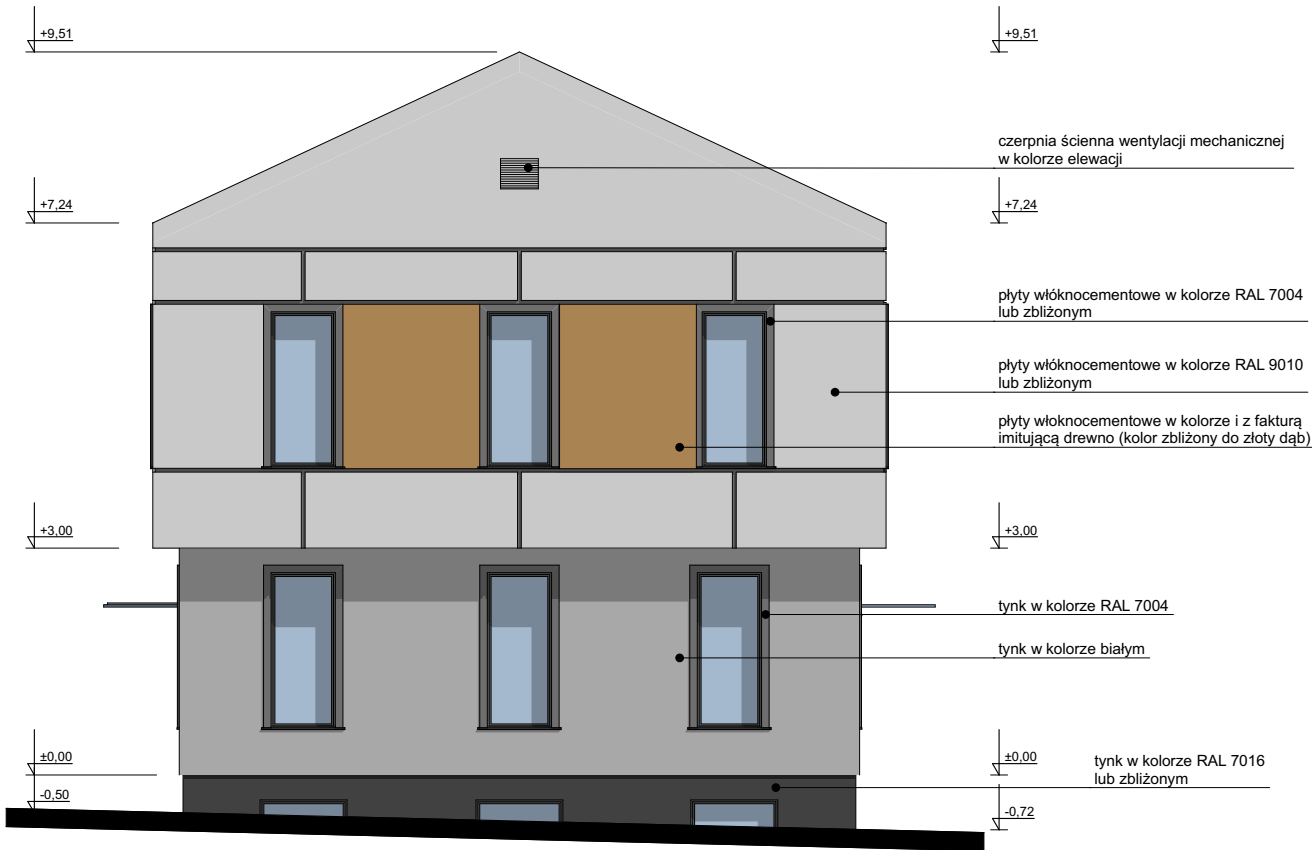




ELEWACJA PÓŁNOCNO-ZACHODNIA



ELEWACJA POŁUDNIOWO-ZACHODNIA

Nazwa i adres	Budynek usługowy - zespół gabinetów medycznych w Pińczowie		
	ul. Grunwaldzka, 28-400 Pińczów dz. nr ewid. 160/23, 225, 300/3, 227/1		
Inwestor	Samorządowy Zakład Opieki Zdrowotnej ul. Klasztorna 6 28-400 Pińczów		
Jednostka projektowa	<div><div><div>PRACOWNIA ARCHITEKTONICZNA IN</div><div>IWO NOWOSIELSKI MIKOŁAJA REJA 6 28-300 JĘDRZEJÓW</div></div></div>		
	Imię i nazwisko	Specjalność, nr uprawnień	Podpis
Projektant	mgr inż. arch. Grażyna Żak-Góra	architektura KL-205/90	
Opracował	mgr inż. arch. Michał Ciosk		
	mgr inż. arch. Iwo Nowosielski		
Sprawdził	mgr inż. arch. Marek Góra	architektura KL-202/84	
Branża	Projekt techniczny architektury		Data 09.2022
Nazwa rysunku	Elewacje		Skala 1:100
			Nr rys. PT-7