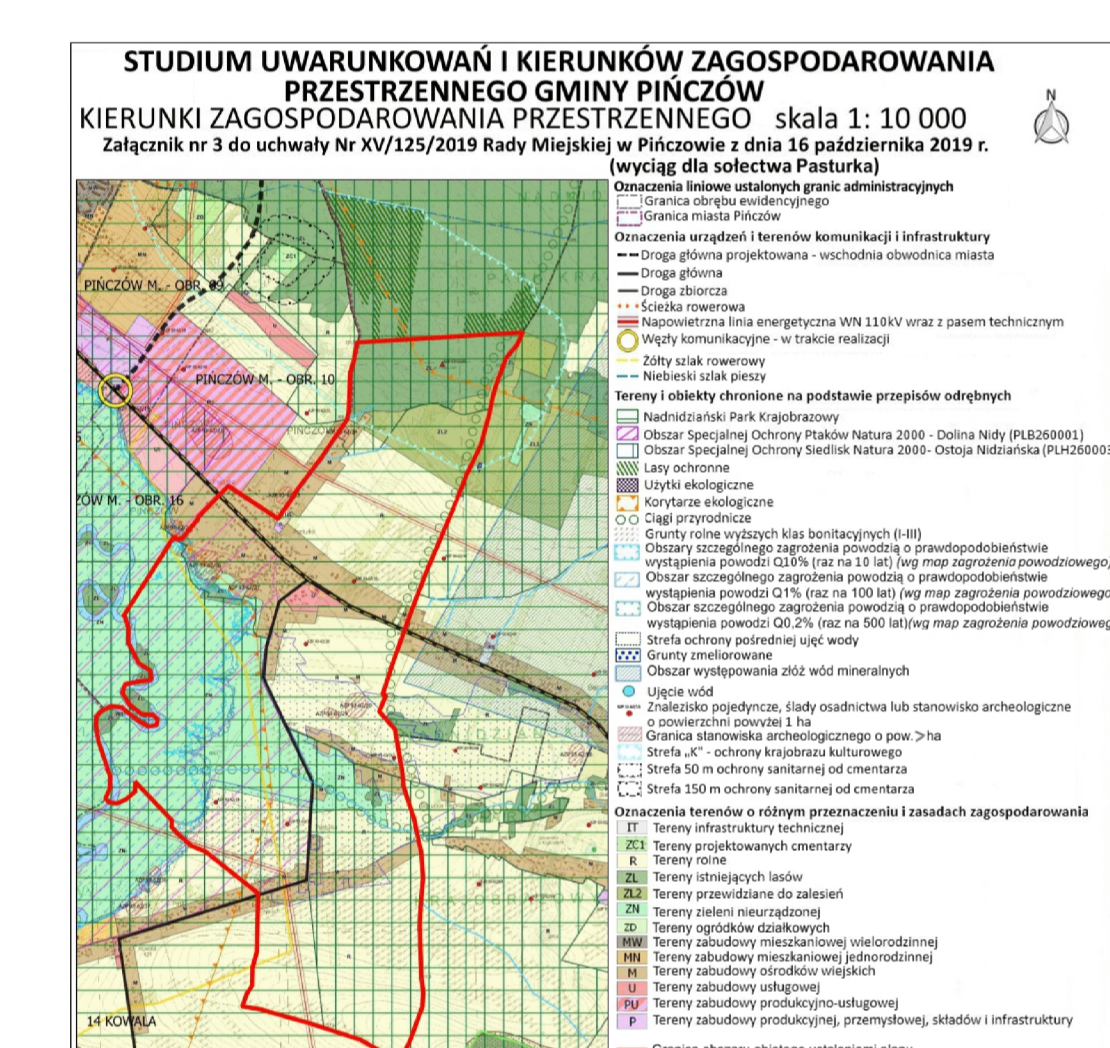
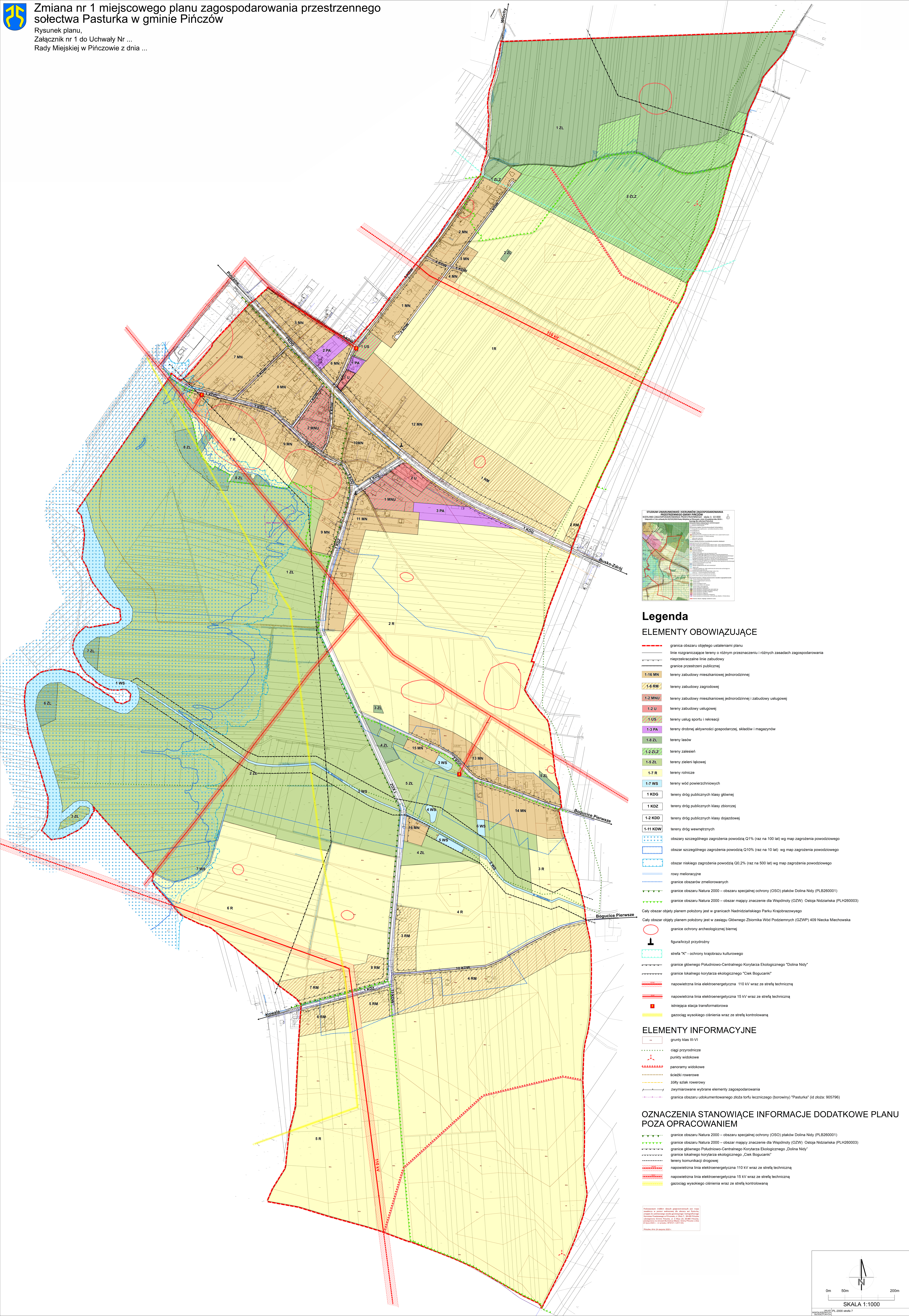


Zmiana nr 1 miejscowego planu zagospodarowania przestrzennego sołectwa Pasturka w gminie Pińczów

Rysunek planu,
Załącznik nr 1 do Uchwały Nr ...
Rady Miejskiej w Pińczowie z dnia ...



Legenda

ELEMENTY OBOWIĄZUJĄCE

- granica obszaru objętego ustaleniami planu
- linie rozgraniczające tereny o różnym przeznaczeniu i różnych zasadach zagospodarowania
- nieprzekraczalne linie zabudowy
- granice przestrzeni publicznej
- 1-16 MN tereny zabudowy mieszkaniowej jednorodzinnej
- 1-5 RM tereny zabudowy zagrodowej
- 1-2 MNJ tereny zabudowy mieszkaniowej jednorodzinnej i zabudowy usługowej
- 1-2 U tereny zabudowy usługowej
- 1 US tereny usług sportu i rekreacji
- 1-3 PA tereny drobnej aktywności gospodarczej, składów i magazynów
- 1-8 ZL tereny lasów
- 1-2 ZLZ tereny zalesień
- 1-5 ZL tereny zieleni łkowej
- 1-7 R tereny rolnicze
- 1-7 WS tereny wód powierzchniowych
- 1 KDG tereny dróg publicznych klasy głównej
- 1 KDD tereny dróg publicznych klasy zbiorczej
- 1-2 KDD tereny dróg publicznych klasy dojazdowej
- 1-11 KDW tereny dróg wewnętrznych
- obszary szczególnego zagrożenia powodzią Q1% (raz na 100 lat) wg map zagrożenia powodziowego
- obszar szczególnego zagrożenia powodzią Q10% (raz na 10 lat) wg map zagrożenia powodziowego
- obszar niskiego zagrożenia powodzią Q0,2% (raz na 500 lat) wg map zagrożenia powodziowego
- rowy melioracyjne
- granice obszarów zmeliorowanych
- granice obszaru Natura 2000 – obszar specjalnej ochrony (OSO) ptaków Dolina Nidy (PLB260001)
- granice obszaru Natura 2000 – obszar mający znaczenie dla Wspólnoty (OZW) Ostoja Nidziańska (PLH260003)
- Cały obszar objęty planem położony jest w granicach Nadnidziańskiego Parku Krajobrazowego
- Cały obszar objęty planem położony jest w zasięgu Głównego Zbiornika Wód Podziemnych (GZWP) 409 Niecka Miechowska
- granice ochrony archeologicznej biernej
- figura/krzyż przydrożny
- strefa "K" - ochrony krajobrazu kulturowego
- granice głównego Południowo-Centralnego Korytarza Ekologicznego "Dolina Nidy"
- granice lokalnego korytarza ekologicznego "Ciek Bogucanki"
- napowietrzna linia elektroenergetyczna 110 kV wraz ze strefą techniczną
- napowietrzna linia elektroenergetyczna 15 kV wraz ze strefą techniczną
- istniejąca stacja transformatorowa
- gazociąg wysokiego ciśnienia wraz ze strefą kontrolowaną

ELEMENTY INFORMACYJNE

- grunty klas III-VI
- cigi przyrodnicze
- punkty widokowe
- panoramy widokowe
- ścieżki rowerowe
- żółty szlak rowerowy
- zymiarowane wybrane elementy zagospodarowania
- granica obszaru udokumentowanego złoża torfu leczniczego (borowiny) "Pasturka" (id złoża: 905796)

OZNACZENIA STANOWIĄCE INFORMACJE DODATKOWE PLANU POZA OPRACOWANIEM

- granice obszaru Natura 2000 – obszar specjalnej ochrony (OSO) ptaków Dolina Nidy (PLB260001)
- granice obszaru Natura 2000 – obszar mający znaczenie dla Wspólnoty (OZW) Ostoja Nidziańska (PLH260003)
- granice głównego Południowo-Centralnego Korytarza Ekologicznego "Dolina Nidy"
- granice lokalnego korytarza ekologicznego "Ciek Bogucanki"
- tereny komunikacji drogowej
- napowietrzna linia elektroenergetyczna 110 kV wraz ze strefą techniczną
- napowietrzna linia elektroenergetyczna 15 kV wraz ze strefą techniczną
- gazociąg wysokiego ciśnienia wraz ze strefą kontrolowaną

Podstawą planu jest stan faktyczny z dnia 31.12.2023 r. Plan jest aktualizacją planu miejscowego z dnia 31.12.2018 r. Plan jest aktualizacją planu miejscowego z dnia 31.12.2018 r. Plan jest aktualizacją planu miejscowego z dnia 31.12.2018 r. Plan jest aktualizacją planu miejscowego z dnia 31.12.2018 r.

