

# OPIS TECHNICZNY

**Przebudowa drogi wewnętrznej w miejscowości Marzęcin, na dz. nr ewid. 98, 481, 681, gm. Pińczów.**

## **1. Stan istniejący:**

Droga wewnętrzna - działka nr ewid. gruntów 98, 481, 681, gm. Pińczów obr. 0019 w miejscowości Marzęcin, gm. Pińczów jest drogą o nawierzchni jezdni z kruszywa (tłuczeń). Pobocza z utwardzone kruszywem (tłuczeń). Szerokość utwardzonej nawierzchni 3,00m, długość 260,00m.

Utwardzona kruszywem nawierzchnia drogi jest w złym stanie technicznym. Występujące liczne wyboje, koleiny i nierówności powodują bardzo poważne utrudnienia w ruchu pojazdów.

Z uwagi na nierówności i wyboje odwodnienie drogi także jest nieskuteczne. Powstają zastoiska wodne.

Wszystkie te czynniki w znaczącym stopniu pogarszają warunki bezpieczeństwa użytkowników drogi. Z tego powodu postanowiono przeprowadzić przebudowę.

Teren przyległy do drogi jest terenem zagospodarowanym - zabudowa zagrodowa i mieszkalna.

## **2. Istniejący ruch drogowy.**

Droga wewnętrzna zapewnia obsługę istniejących gospodarstw rolnych i budynków mieszkalnych.

## **3. Odwodnienie w stanie istniejącym.**

W stanie istniejącym korpus drogowy odwadniany jest powierzchniowo, wody opadowe i roztopowe kierowane są powierzchniowo na tereny zielone.

## **4. Stan projektowany:**

Przedmiotem niniejszego opracowania jest przebudowa odcinka istniejącej drogi wewnętrznej w miejscowości Włochy gm. Pińczów działka nr ewid. 98, 481, 681 obr. 0019 w miejscowości Marzęcin, gm. Pińczów, na długości 260,00m.

Zakres robót obejmuje wykonanie:

- wyrównanie istniejącej nawierzchni tłuczniem z zagęszczeniem mechanicznym - średnia grubość warstwy po zagęszczeniu gr. 10 cm,

- wykonanie warstwy wyrównawczej z mieszanki bitumicznej (asfaltu) gr. 3 cm
- wykonanie warstwy ścieralnej z mieszanki bitumicznej (asfaltu) gr. 3 cm,
- ścięcie i wyrównanie poboczy warstwą tłucznia gr. 6cm,

Przebudowę drogi wewnętrznej planuje się w obrębie własności gruntowej, nie będzie ingerencji w działki sąsiednie. Oddziaływanie obiektu budowlanego ogranicza się do działki nr ewid. 98, 481, 681, obr. 0019 w miejscowości Marzęcin.

Inwestycja będzie przebiegać w granicach obecnie przebiegającego pasa drogowego.

#### **5. Wpływ oddziaływania na środowisko.**

Przebudowa drogi wewnętrznej nie zmieni dotychczasowego sposobu zagospodarowania (w ewidencji gruntów działka sklasyfikowana jest jako droga i jej przeznaczenie nie ulegnie zmianie) i nie będzie miała negatywnego skutku związanego z wpływem na zdrowie ludzi. Przedsięwzięcie nie jest zaliczone do mogących znacząco oddziaływać na środowisko w rozumieniu rozporządzenia Rady Ministrów z dnia 09 listopada 2010 roku w sprawie przedsięwzięć mogących znacząco oddziaływać na środowisko (Dz. U. z 2010r. Nr 213 poz. 1397 ze zm.). Przebudowa drogi wpłynie na estetykę terenu oraz na poprawę bezpieczeństwa użytkowników.

#### **6. Kolizje z urządzeniami podziemnymi.**

W obrębie przebudowywanej drogi nie będzie kolizji z urządzeniami podziemnymi.

#### **7. Stan prawny**

Działki oznaczone nr ewid. 98, 481, 681 obr. 0019 w miejscowości Marzęcin, gm. Pińczów, są własnością Gminy Pińczów.

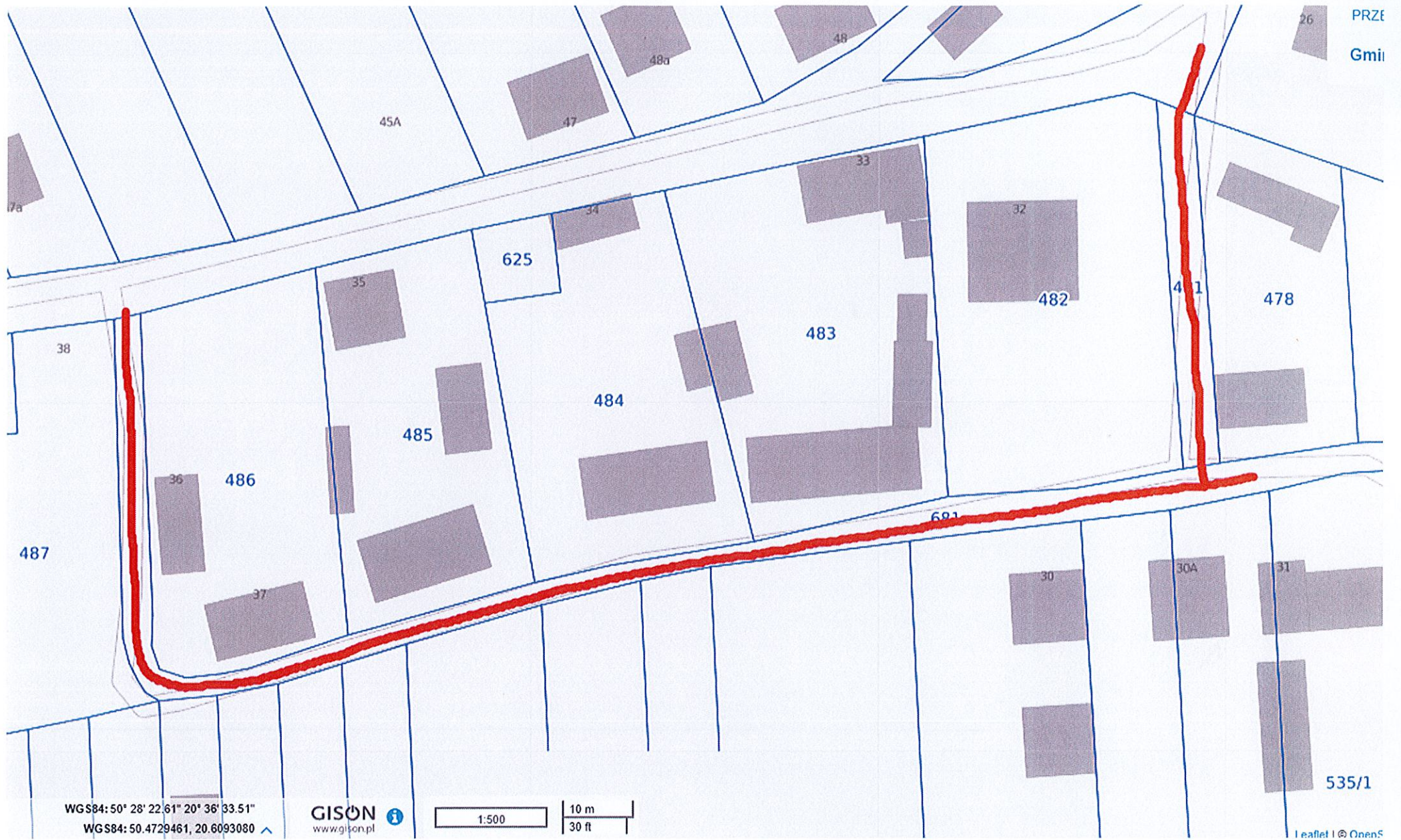
#### **8. Uwagi:**


Teren planowanej inwestycji nie znajduje się na terenach wpływu eksploatacji górniczych oraz nie jest objęty strefą ochrony konserwatorskiej.

Sporządził:

ORIENTACJA – droga MARZĘCIN





 - zakres przebudowy drogi w Marzęcinie