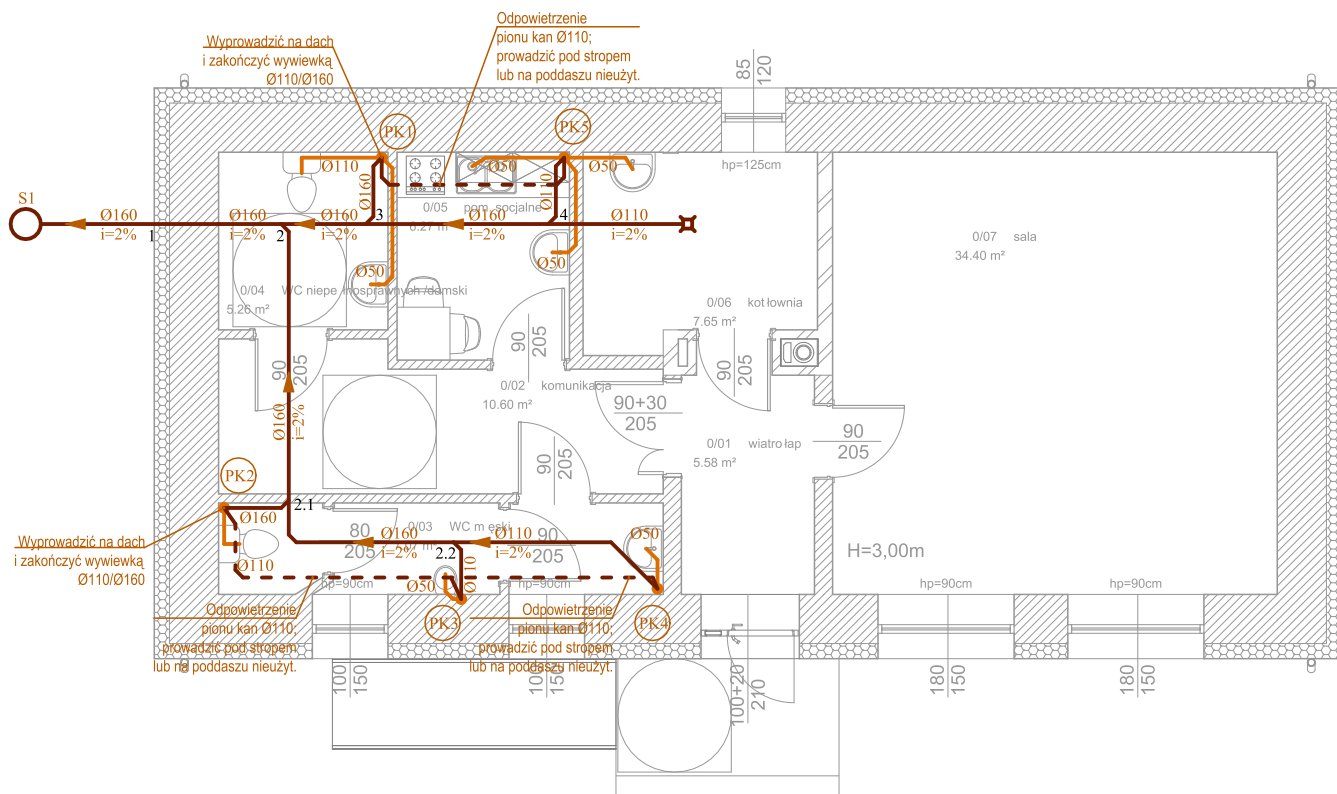


INSTALACJA KANALIZACJI SANITARNEJ



LEGENDA:

- - podejścia kanalizacyjne
- - kanalizacja podposadzkowa
- - odpowietrzenie instalacji ks pod stropem lub na poddaszu nieużyt.
- PK1 - pion kan. sanitarnej

 PROJEKT-TECHNIKA™		<i>PROJEKT-TECHNIKA</i> ul. Skibińskiego 13 25-819 Kielce tel. 886 720 094		Numer rysunku: <i>PT/SAN/04</i>		Branża: <i>SANITARNA</i>		Skala: <i>1:100</i>	
e-mail: <i>biuro@projekt-technika.pl</i> <i>www.projekt-technika.pl</i>						Inwestor: GMINA PIŃCZÓW UL. 3 MAJA 10 28-400 PIŃCZÓW		Adres inwestycji: dz.nr ewid. 130/1, 130/2 obręb 0032 Szarbków msc. Szarbków gm. Pińczów pow.pińczowski	
Data opracowania projektu: <i>lipiec 2021r.</i>									
<i>Funkcja:</i>	<i>Imię i nazwisko:</i>	<i>Nr upr.</i>	<i>Podpis</i>						
Projektował:	mgr inż. Kamil Górski	SWK/0169/PWOS/14		Rodzaj projektu: <i>Przebudowa istniejącego budynku wraz ze zmianą sposobu użytkowania z przeznaczeniem na budynek świetlicy wiejskiej oraz budowa bezodpływowego zbiornikana nieczystości ciekłe 4m3</i>					
Asystent:	inż. Monika Wadas	---		Temat: <i>Rzut parteru - instalacja kanalizacji sanitarnej</i>					